

# SALOLA

ENVIRONNEMENT



LA TENDANCE **PERFORMANCE**

ÊTRE À L'ÉCOUTE DES UTILISATEURS, INNOVER, PERFORMER

CONFORMITÉ AU NOUVEAU DTU 31.2



SPÉCIALISTE DE  
**L'ÉTANCHÉITÉ**  
À L'AIR

# /// NOUVEAU DTU 31.2

DEPUIS LE 23 AVRIL 2019 EST DÉSORMAIS DISPONIBLE **LE NOUVEAU DTU 31.2**  
(CONSTRUCTION DE MAISONS ET BÂTIMENTS À OSSATURE BOIS).  
PLUSIEURS ÉVOLUTIONS CONCERNENT LES MEMBRANES ET SYSTÈMES DE  
JONCTIONS DES PLANS D'ÉTANCHÉITÉ À L'AIR ET À L'EAU.



# ADHÉSIFS

Pour être conforme au DTU 31.2 les adhésifs doivent justifier des éléments suivants :

- résistances au cisaillement avant et après vieillissement selon la NF 12 317-2
- résistance au pelage selon NF EN 12 316-2

Le vieillissement est de :

336h pour application pare vapeur

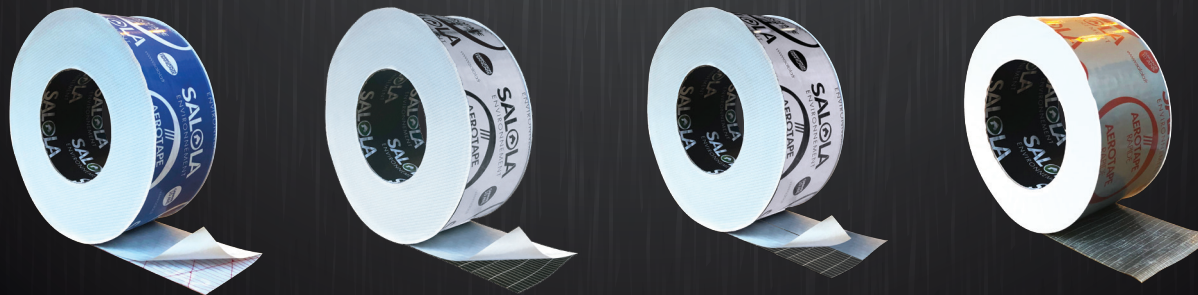
1000h pour application phase chantier extérieur (pare pluie)

5000h pour application sur pare pluie UV

Une **CERTIFICATION INDIVIDUELLE CTB, PORTÉE PAR FCBA**, a été mise en place pour valider et justifier cette conformité avec le DTU 31.2 « 2019 ». Celle-ci atteste de la capacité du fabricant à maintenir et à tracer la qualité constante de ses produits.

NOS ADHÉSIFS AEROTAPE PREMIUM SONT **LES PREMIERS DU MARCHÉ À ÊTRE CERTIFIÉS CTB PAR FCBA**.  
EN **APPLICATION SUR PARE-VAPEUR, PARE-PLUIE, SUPPORTS SOUPLES ET RIGIDES ET CE EN PHASE CHANTIER 1000h**  
NOS ADHÉSIFS DEVIENNENT **LES SEULS À POUVOIR GARANTIR LA CONFORMITÉ AU NOUVEAU DTU 31.2**

Concernant l'application 5000h, notre adhésif AEROTAPE UVB fera aussi l'objet d'une évaluation de conformité à cette certification CTB.



# EXIGENCE DES PARE-PLUIE SOUPLES

Uniquement des pare-pluie de type W1 (résistance à la pénétration de l'eau) ne sont reconnus. **100% DES PARE-PLUIE SALOLA SONT W1.**

Justification de l'exposition pare-pluie en phase chantier :

15 jours : Vieillissement 336h UV

3 mois : Vieillissement 1000h UV

6 mois : Vieillissement 5000h UV

**SALOLA BÉNÉFICIE DE LA 1ERE CERTIFICATION PARE-PLUIE CSTB QB38 SUR L'AEROPLUS PREMIUM** justifiant ces éléments.  
En outre **L'AEROPLUS PREMIUM EST UN 336H UV.**

Nous lançons un nouveau **PARE-PLUIE L'AEROPLUS 1000h, exposition 3 mois ( 1000h UV selon la norme EN 1297)**, haute durabilité par sa technologie monolithique (film uniforme non microporeux qui assure une plus grande résistance aux intempéries et donc une plus grande durabilité dans le temps).

Salola bénéficie des **TESTS 5000h UV SUR NOS PARE-PLUIE AEROPLUS UV3, AEROPLUS UV3 2BA, AEROPLUS UVB5.**





## AEROPLUS 1000h

PARE-PLUIE POUR BARDAGE À JOINTS FERMÉS  
EXPOSITION AUX UV 3 MOIS (1000h NORME EN 1297)



LA TENDANCE PERFORMANCE  
ÊTRE À L'ÉCOUTE DES UTILISATEURS, INNOVER, PERFORMER

NOUVEAU PARE-PLUIE  
TESTÉ SELON LA  
NORME NF EN 1297  
**MODIFIÉE À 1000H UV.**  
CONFORME AU  
NOUVEAU **DTU 31.2**

- ⊕ HAUTE PERMÉABILITÉ À LA VAPEUR D'EAU
- ⊕ PARFAITE ÉTANCHÉITÉ À L'EAU
- ⊕ CONFORME AU DTU 31.2
- ⊕ COMPATIBLE SUPPORTS CONTINUS
- ⊕ POSE DERRIÈRE LES BARDAGES JOINTOYÉS
- ⊕ HAUTE DURABILITÉ PAR SA TECHNOLOGIE MONOLITHIQUE (FILM UNIFORME NON MICROPOREUX QUI ASSURE UNE PLUS GRANDE RÉSISTANCE AUX INTEMPÉRIES)



# PERSPIRANCE DES MURS OSSATURE BOIS

La possibilité de créer des murs perspirants a été intégrée dans le nouveau NF DTU 31.2 selon les conditions suivantes : par défaut, une membrane pare-vapeur souple dont la valeur  $S_d$  est supérieure ou égale à 18 m doit être mise en œuvre. Il est possible d'optimiser la valeur  $S_d$  de la barrière à la diffusion de vapeur d'eau par la règle de moyen définie ci-dessous.

## **CAS DU CONTREVENTEMENT CÔTÉ EXTÉRIEUR :**

Le  $S_d$  du pare-vapeur doit être au moins 5 fois plus élevé que le  $S_d$  du voile de contreventement et du pare-pluie ou de l'écran extérieur.

## **CAS DU CONTREVENTEMENT INTÉRIEUR :**

Le  $S_d$  de la barrière à la diffusion de vapeur d'eau côté intérieur (film pare-vapeur ou panneau de contreventement) doit être 5 fois plus élevé que le  $S_d$  du pare pluie ou de l'écran extérieur.

## **CAS DU CONTREVENTEMENT 2 FACES :**

Le  $S_d$  de la barrière à la diffusion de vapeur d'eau côté intérieur (film ou panneau de contreventement) doit être au moins 5 fois plus élevé que le  $S_d$  du voile extérieur ou du pare pluie ou de l'écran extérieur.

Remarque : Lorsqu'une membrane est superposée à un panneau, il est possible de faire la somme des  $S_d$  des deux produits pour avoir un  $S_d$  équivalent

La gamme des **PARE ET FREIN-VAPEUR SALOLA PERMET DE PARFAITEMENT RÉPONDRE À CES POSSIBILITÉS.**

L'ensemble de notre équipe est à votre disposition pour vous conseiller ou vous accompagner dans la bonne application de l'évolution du DTU 31.2.



# /// LES CERTIFICATIONS

DEPUIS DIX ANS, NOUS CHERCHONS CONSTAMMENT À FAIRE ÉVOLUER NOS PRODUITS POUR QU'ILS SOIENT LES PLUS PERFORMANTS ET TOUJOURS EN CONFORMITÉS AVEC LA RÉGLEMENTATION. AUJOURD'HUI, **SALOLA ENVIRONNEMENT** INFLUE LA TENDANCE AU MARCHÉ EN ÉTANT **LA PREMIÈRE MARQUE FRANÇAISE À PROPOSER DES ADHÉSIFS CERTIFIÉS** CTB PAR FCBA ET UN PARE-PLUIE CERTIFIÉ QB38 DU PAR LE CSTB.

## AEROTAPE PREMIUM

LES PREMIERS ADHÉSIFS DU MARCHÉ  
**CERTIFIÉS CTB PAR FCBA**



SYSTÈMES DE CONTINUITÉ  
DES PLANS D'ÉTANCHÉITÉ  
À L'EAU ET LA VAPEUR D'EAU

## AEROPLUS PREMIUM

LE **PREMIER PARE-PLUIE** DU MARCHÉ  
**CERTIFIÉ QB38 DU CSTB**



ECRANS SOUPLES PARE-PLUIE



19-01-002  
evaluation@cstb.fr





LA TENDANCE, PERFORMANCE  
ÊTRE À L'ÉCOUTE DES UTILISATEURS, INNOVER, PERFORMER

## AEROTAPE PREMIUM

LES PREMIERS ADHÉSIFS DU MARCHÉ  
CERTIFIÉS CTB PAR FCBA



SYSTÈMES DE CONTINUITÉ  
DES PLANS D'ÉTANCHÉITÉ  
À L'EAU ET LA VAPEUR D'EAU

FABRICATION  
FRANÇAISE



GARANTIE DIX ANS

CTB

CERTIFIÉ PAR FCBA

SYSTÈMES DE CONTINUITÉ  
DES PLANS D'ÉTANCHÉITÉ  
À L'EAU ET LA VAPEUR D'EAU

CONFORME  
DTU 31.2

TEST 1000h

Centre technique industriel, FCBA a pour mission de promouvoir le progrès technique, participer à l'amélioration du rendement et à la garantie de la qualité dans l'industrie. L'obtention de la **certification CTB SYSTÈMES DE CONTINUITÉ DES PLANS D'ÉTANCHÉITÉ À L'EAU ET LA VAPEUR D'EAU** (intérieur et extérieur, pare-vapeur, pare-pluie, supports souples et rigides et ce en phase chantier 1000h) atteste que nos produits **AEROTAPE PREMIUM SONT CONFORMES AUX EXIGENCES DU NOUVEAU DTU 31.2**, devenant les premier adhésifs pour l'étanchéité à l'air du marché à bénéficier de cette certification.

# QU'EST CE QUE LA CERTIFICATION CTB PAR FCBA ?

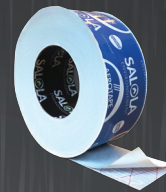




**LA TENDANCE PERFORMANCE**  
ÊTRE À L'ÉCOUTE DES UTILISATEURS, INNOVER, PERFORMER

# QUE VOUS APPORTE CETTE CERTIFICATION ?

Nos adhésifs, testés en laboratoire et contrôlés en production, vous garantissent, avec cette certification, qu'ils répondent à l'ensemble du cahier des charges du FCBA, et vous assurent donc une conformité totale avec les normes techniques prescrites pour assurer une parfaite étanchéité à l'air du bâtiment. Cette certification permet aux différents acteurs de la construction, **BUREAUX D'ÉTUDE, ENTREPRISES ET BUREAUX DE CONTRÔLE** d'avoir un référentiel qualité commun et **LA CERTITUDE QUE NOS ADHÉSIFS RÉPONDENT À LEUR EXIGENCES DE PERFORMANCE ET D'EFFICACITÉ.**



## AEROTAPE PREMIUM BLUE

ADHÉSIF BLEU TRÈS FLEXIBLE POUR  
PARE-PLUIE / PARE-VAPEUR / SOUS-TOITURE



## AEROTAPE PREMIUM

ADHÉSIF TRANSPARENT POUR PARE-PLUIE /  
PARE-VAPEUR / SOUS-TOITURE



## AEROTAPE CORNER

ADHÉSIF TRANSPARENT AVEC PROTECTEUR REFENDU POUR  
COLLAGE ÉTANCHE À L'AIR DES ANGLES



## AEROTAPE RAPIDE

ADHÉSIF SANS FILM PROTECTEUR POUR  
PARE-PLUIE / PARE-VAPEUR / SOUS-TOITURE





**LA TENDANCE PERFORMANCE**  
ÊTRE À L'ÉCOUTE DES UTILISATEURS, INNOVER, PERFORMER

## AEROPLUS PREMIUM

LE PREMIER PARE-PLUIE DU MARCHÉ  
CERTIFIÉ QB38 DU CSTB

**CSTB**  
le futur en construction

ECRANS SOUPLES PARE-PLUIE



ECRANS SOUPLES PARE-PLUIE



E 450  
Jr

Le CSTB, centre scientifique et technique du bâtiment, est un spécialiste des essais d'évaluation technologique, du contrôle de production et de la certification de produits. La certification QB38 du CSTB atteste que notre produit **AEROPLUS PREMIUM EST CONFORME AUX EXIGENCES DU NOUVEAU DTU 31.2** et aux valeurs exigées dans le cadre de la Norme EN 13 859-2 (résistance à la traction, à la déchirure au clou, à la pénétration de l'eau, perméable à la vapeur d'eau, souplesse à basse température, stabilité dimensionnelle), composition, jonction au pelage et cisaillement, vieillissement UV, entraxe entre montants). La certification QB 38 certifie également, en plus des critères du DTU, les jonctions (adhésifs intégrés et/ou associés) pour ces membranes

# QU'EST CE QUE LA CERTIFICATION QB38 CSTB ?



# QUE VOUS APPORTE CETTE CERTIFICATION ?

Notre nouvel écran pare-pluie **AEROPLUS PREMIUM**, devient, en obtenant la certification **QB38 DU CSTB**, le premier pare-pluie du marché à vous garantir être conforme au cahier de prescriptions techniques et de vous assurer de la conformité et de l'exactitude de ses performances. Cette certification permet aux différents acteurs de la construction, **BUREAUX D'ÉTUDE, ENTREPRISES ET BUREAUX DE CONTRÔLE** d'avoir un référentiel qualité commun en utilisant un produit testé et approuvé par le CSTB.



- ⊕ HAUTE PERMÉABILITÉ À LA VAPEUR D'EAU
- ⊕ PARFAITE ÉTANCHÉITÉ À L'EAU
- ⊕ CONFORME AU DTU 31.2
- ⊕ POSE DERRIÈRE LES BARDAGES JOINTOYÉS

# SALOLA

ENVIRONNEMENT



[www.salola.fr](http://www.salola.fr)

21 QUAI DES MINES 59300 VALENCIENNES - FRANCE

TEL : 03 27 32 44 12 - FAX : 09 70 62 93 64